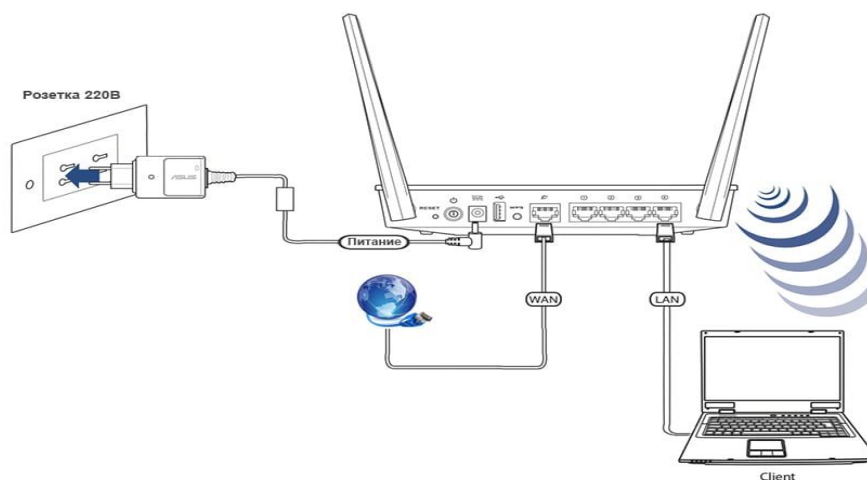


## Подключение роутера ASUS RT-AC52U к компьютеру

Для подключения роутера ASUS RT-AC52U к Вашему Ноутбуку либо Персональному компьютеру (ПК) Вам необходимо подключить кабель, который Вам провел провайдер, к WAN порту роутер, а кабель, который шел в комплекте с роутером, один конец подключаем в один из четырех LAN портов, а другой конец подключите к Вашему ноутбуку либо ПК. И да, не забудьте подключить кабель питания.



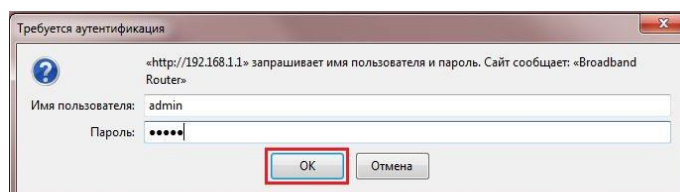
## Авторизация роутера ASUS RT-AC52U

Для того чтобы попасть WEB-интерфейс роутера Вам нужно открыть любой браузер и в адресную строку внести адрес роутера: `router.asus.com` или `192.168.1.1` и нажать кнопку "Enter" на Вашей клавиатуре. Сброс настроек роутера производится путем нажатия и удержания кнопки Reset на задней панели роутера в течении 10 секунд.

Роутер запросит имя пользователя и пароль. По умолчанию на роутерах ASUS установлены:

Имя пользователя – **admin**

Пароль – **admin**

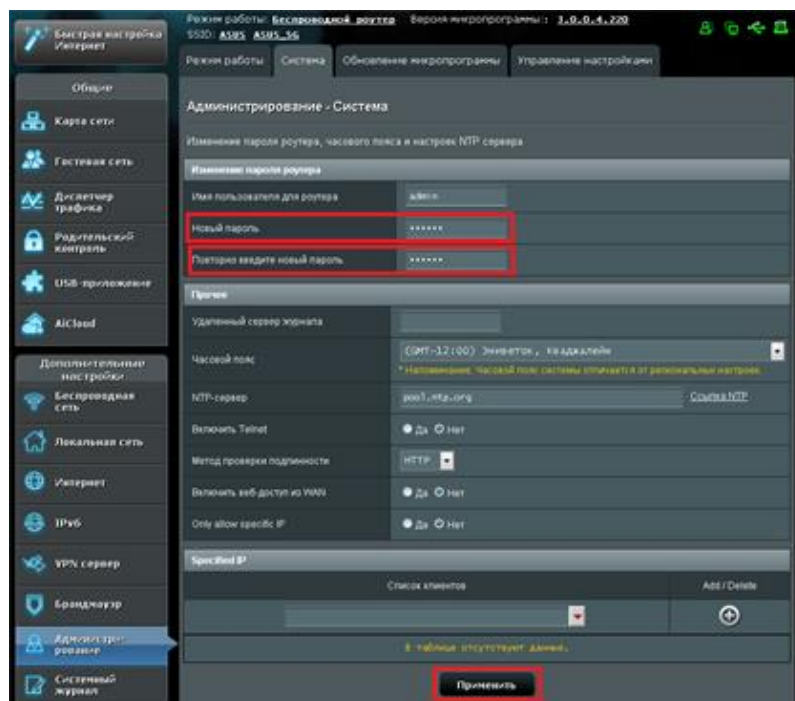


## Настройка роутера ASUS RT-AC52U

Теперь необходимо произвести настройки оборудования. Первым делом обезопасим беспроводную сеть, установив пароль на Wi-fi. Затем Вам необходимо будет узнать какой тип подключения используется для входа в интернет, это PPPoE или Динамическое подключение. Для начала поменяем язык Web-интерфейса на Русский. Для этого переходим в правый верхний угол интерфейса и нажимаем по "English" и выберем "Русский"



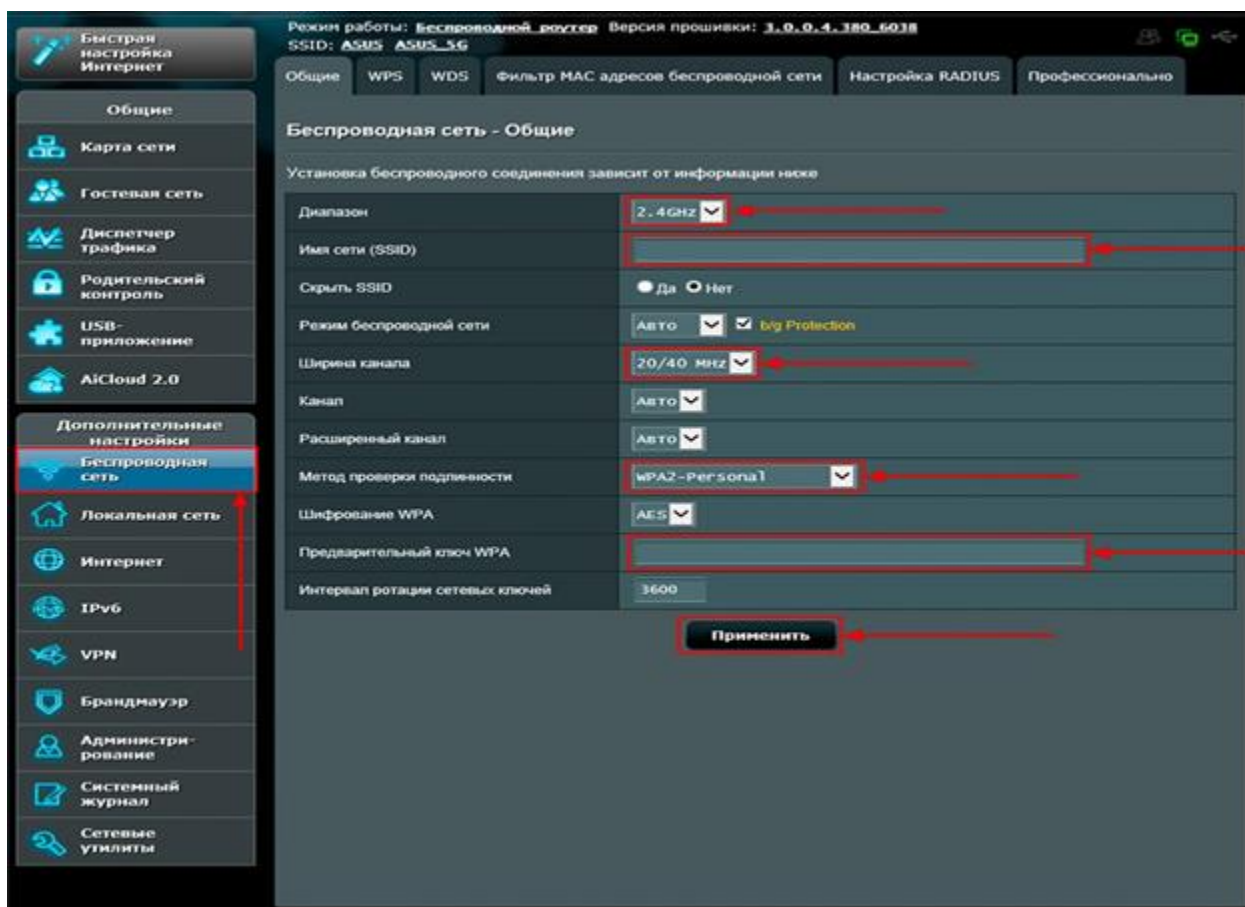
В целях безопасности рекомендуется сменить заводской пароль. По умолчанию: Логин admin, пароль admin. В интерфейсе роутера необходимо зайти во вкладку «Администрирование», далее Система. В поле «Новый пароль» введите новый пароль, в поле «Повторно введите новый пароль» введите новый пароль ещё раз. Ниже будет кнопка применить.



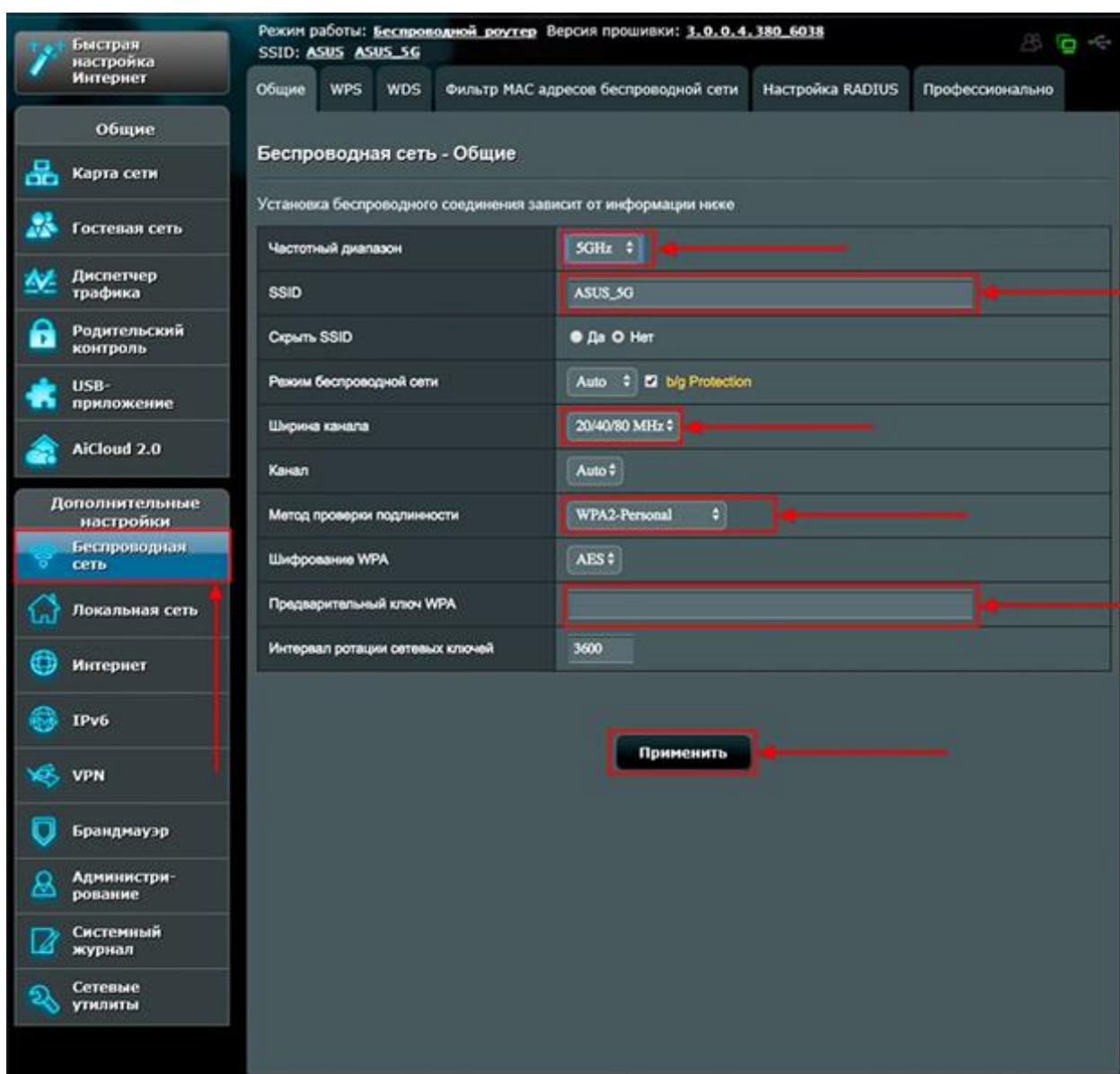
## Настройка пароля на Wi-fi

Роутер ASUS RT-AC52U является двухдиапазонный, это означает, что роутер поддерживает 2 рабочие частоты беспроводного соединения, это 2,4 ГГц и 5 ГГц. 5 ГГц позволяет добиться более высокой пропускной способности, но обладает меньшей дальностью действия чем 2,4 ГГц, 2,4 ГГц более подвержена помехам. 5 ГГц поддерживается далеко не всеми устройствами.

1. Переходим на Web-интерфейсе в меню во вкладку **Беспроводная сеть**.
2. Переходим в графу **Частотный диапазон** выбираем 2,4GHz.
3. В графе **SSID** придумать и указать имя Вашей беспроводной сети, данное имя в дальнейшем будет светиться, когда Вы будите подключаться к сети.
4. **Ширина канала** – 20/40 MHz.
5. Теперь необходимо установить пароль на беспроводную сеть. Для этого выбираем **Метод проверки подлинности** - WPA2-Personal.
6. В поле **Предварительный ключ WPA** вводим пароль. После жмем **Применить**. (данный пароль будет в дальнейшем использоваться для подключения к сети Wi-fi 2,4GHz)

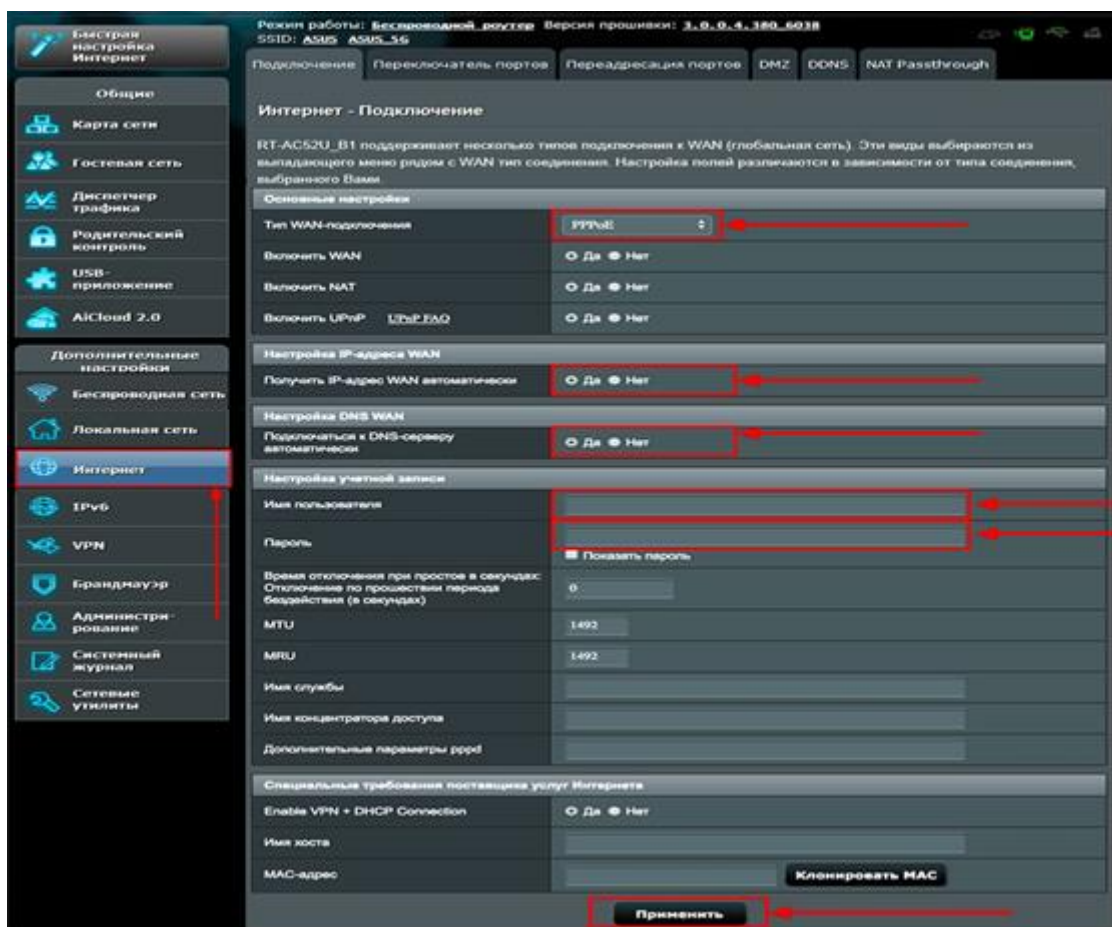


7. Переходим в графу **Частотный диапазон** выбираем 5GHz.
8. В графе **SSID** придумать и указать имя Вашей беспроводной сети, данное имя в дальнейшем будет отображаться, когда Вы будете подключаться к сети 5GHz.
9. **Ширина канала** - 20/40/80 MHz.
10. Теперь необходимо установить пароль на беспроводную сеть. Для этого выбираем **Метод проверки подлинности** - WPA2-Personal.
11. В поле **Предварительный ключ WPA** вводим пароль. После жмем **Применить**. (данный пароль будет в дальнейшем использоваться для подключения к сети Wi-fi 5GHz)



## Настройка PPPoE

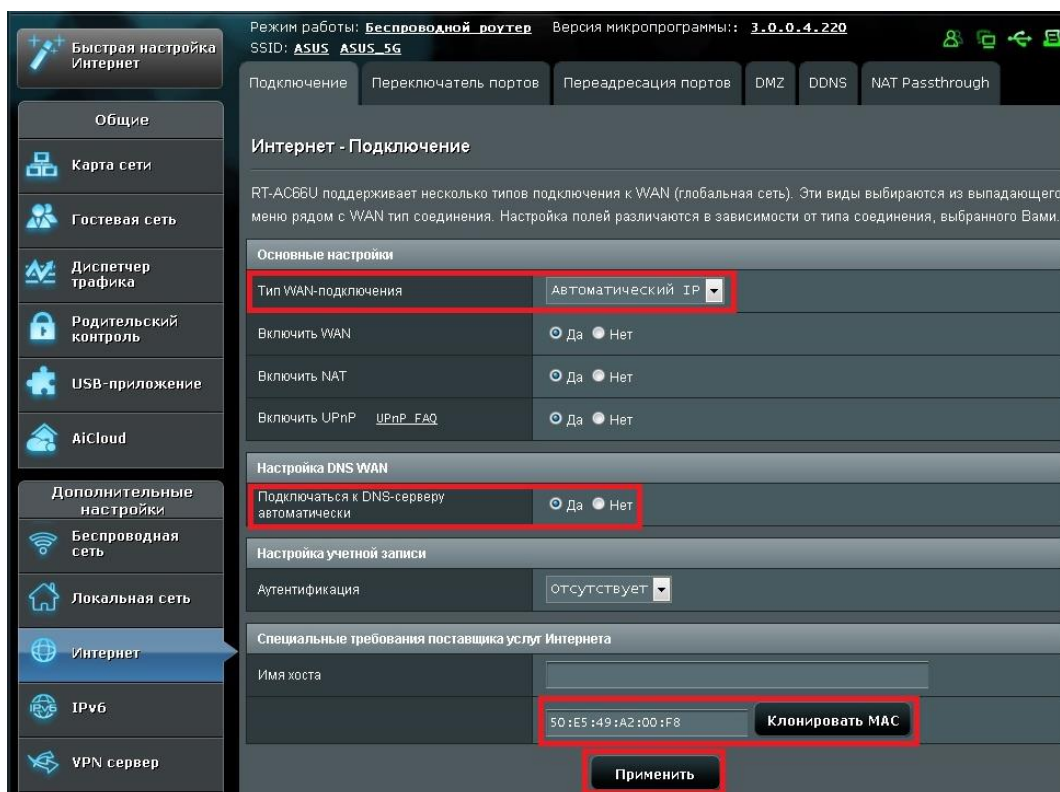
1. Переходим в меню во вкладку **Интернет**.
2. В **Тип WAN-подключения** выбираем PPPoE.
3. **Получить IP-адрес WAN автоматически** и **Подключаться к DNS-серверу автоматически** выбираем **Да**.
4. Ниже необходимо указать **Имя пользователя** и **Пароль** от PPPoE аккаунта. Все вышеперечисленные данные Вам предоставляет провайдер.
5. После того, как Вы внесли все необходимые данные нажимаем кнопку **Применить**.





## Автоматическое получение IP адреса (DHCP)

1. Тип WAN-подключения: Динамический IP
2. Сохраняем настройки кнопкой **Применить**
3. При необходимости можно клонировать mac-адрес, нажав кнопку «Клонировать MAC»



Для того чтобы ваш роутер получил доступ к интернету необходимо чтобы MAC адрес устройства (роутера) был внесен в базу данных. Для этого необходимо авторизоваться с помощью Вашего логина и пароля от личного кабинета на странице <http://login.ti.ru/> либо сообщить его сотрудникам технической поддержки

## Сохранение/восстановление настроек роутера

После проведения настройки, рекомендуется сохранить их, чтобы в случае возникновения проблем, можно было их восстановить. Для этого необходимо зайти во вкладку **Дополнительные настройки**, меню **Администрирование**, вкладка **Восстановить/Сохранить/Загрузить настройки**.

– Для сохранения текущих настроек роутера необходимо нажать кнопку **Сохранить**. Файл с настройками будет сохранен в указанное место на жёстком диске.

– Для восстановления настроек из файла, необходимо нажать кнопку **Выберите файл**, указать путь к файлу с настройками, затем нажать кнопку **Отправить**.

Внимание! Нажатие кнопки **«Восстановить»** приведет к восстановлению заводских настроек.

